



**Технические
характеристики и
Производительность**

- Лучший горизонтальный вылет в 23,85 м
- Однородная граница рабочего пространства
- Выдающиеся показатели повышенной проходимости

Безопасность и Комфорт

- Безопасная погрузка/разгрузка в условиях низкой видимости благодаря Activ'Lighting System (модель PRO)
- Непревзойденный комфорт и плавность на высоте благодаря уникальной системе регулирования движения стрелы
- Укрепленная стрела

**Экономическая
эффективность**

- Встроенная диагностическая система Haulotte Activ'Screen
- Haulotte Stop Emission System: система, автоматически включающая и выключающая двигатель
- Легкий доступ ко всем компонентам
- Модульная корзина, которую быстро и легко чинить

Haulotte



HT28 RTJ O / RTJ PRO

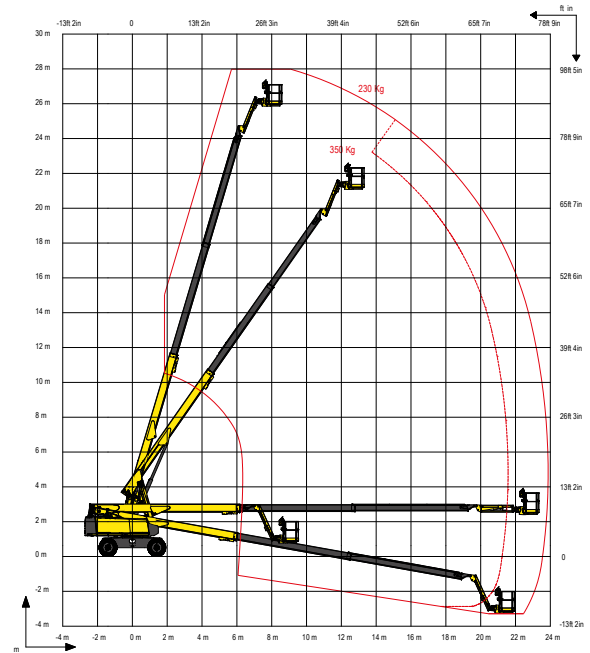
ТЕЛЕСКОПИЧЕСКИЕ ПОДЪЕМНИКИ ПОВЫШЕННОЙ ПРОХОДИМОСТИ



ТЕХНИЧЕСКАЯ ИНФОРМАЦИЯ

HT28 RTJ O
4WD-2WS**HT28 RTJ PRO**
4WD-4WS

Рабочая высота	27.9 m	
Высота до пола платформы	25.9 m	
Горизонтальный вылет	23.85 m	
Вылет стрелы на уровне земли	3 m	
Грузоподъемность	230 kg (2 persons)	
F x G Размер платформы	2.44 x 0.91 m	
A Длина	13.05 m	
H Длина в транспортном положении	9.8 m	
B Ширина	2.48 m	
C Высота - в сложенном положении	2.85 m	
I Высота в транспортном положении	2.98 m	
Вертикальный ход гуська	133° (-66°/+67°)	
Длина гуська	1.83 m	
Угол подъема стрелы	84.5° (+74.5°/-10°)	
Угол поворота башни	360° continuous	
Выход за габарит при повороте башни на 90 градусов	150 cm	
D Колесная база	2.8 m	
E Дорожный просвет	48 cm	
Наклон	4 °	
Скорость движения	0.5 - 5 km/h	
Устойчивость	45 %	
Радиус поворота - внешний	6,55 m	4.35 m
Шины (с пенным наполнителем)	Solid RT cured on 385/65-22,5	
Двигатель	Kubota Tier 3 - 49,3kW & Kubota Tier 4f - 53 kW	
Масса	17 900 kg	18 100 kg



СТАНДАРТНОЕ ОБОРУДОВАНИЕ

- Haulotte Activ'Lighting Safe Load System (Только для PRO, Готовая для модели O)
- Haulotte Stop Emission System
- Плавные пропорциональные движения Haulotte
- Haulotte Activ'Screen
- Haulotte Activ'Shield™ Bar 2.0 (Только для модели PRO. Стандартно в Европе и Латинской Америке)
- Полный привод / управление 2 колесами (O), управление четырьмя колесами (PRO)
- Автоматическая блокировка дифференциала
- Осциллирующая ось
- Большая модульная корзина 2,44 x 0,91 м
- Вход с откидным турникетом
- Грузоподъемность 230 кг
- Вращение корзины 180° (+90°:-90°)
- Защитный кожух верхнего пульта управления и лоток для инструментов из ультратвердого пластика
- Звуковое и световое оповещение при наклоне и перегрузке
- Звуковое и световое оповещение о движении
- Безопасность эксплуатации при скорости ветра до 45км/ч
- Выдвигающийся поддон двигателя для легкого обслуживания
- Универсальный телематический штекер

ДОПОЛНИТЕЛЬНЫЕ ОПЦИИ

- Двойная загрузка 250-350 кг (2 человека)
- Haulotte Activ'Shield™ Bar 2.0 (модель O)
- Боковая распашная дверь в корзину
- Электропитание на платформе (розетка 230V/110V)
- Гидравлический генератор 3,5 кВт или 6,5 кВт
- Подача воздуха к платформе, внутренний диаметр 13 мм
- Держатели стекол
- Люлька для труб
- Activ'Lighting system Safe Load (модель O)
- USB разъем
- Проблесковый маячок
- Комплектация для холодной погоды / Арктических климатических условий
- Маслоохладитель гидросистемы
- Не оставляющие след шины
- Прерыватель цепи
- дизельное топливо для автомобильных двигателей
- Автоматическое выключение превышения скорости воздушного клапана (Электрический однолинейный распределитель, пламегаситель, искрогаситель)
- Судостроительный комплект
- Модульный трехгранный лоток для инструментов

